



2. Amberger Fayencewalzenkrug um 1770, manganene Manufakturmarke „AB“, H. 23 cm



3. Ansbacher Fayenceenghalskrug in feiner blauer Scharfffeuermalerei um 1730, H. 23 cm



4. Ansbacher Vögeleskrug um 1720, Georg Christian Oswald zugeschrieben, H. 38 cm



BK
N.



5. Bayreuther Fayencewalzenkrug um 1730, Manufaktur- und Malermarken „BK N“, H. 30 cm



6. Bayreuther Jagdkrug um 1760, auf dem Boden die Manufakturmarke „BPF“, H. 25 cm



7. Bayreuther Fayencekrug um 1780, der mit bunten Scharfffeuerfarben bemalt ist, H. 26 cm



8. Berliner Pilasterkrug um 1730, Manufaktur Cornelius Funcke, H. 25 cm



9. Berliner Fayencewalzenkrug um 1720, Manufaktur Gerhard Wolbeer, H. 29 cm



10. Crailsheimer Hirschjagdkrug um 1775, der mit bunten Scharfffeuerfarben bemalt ist, H. 25 cm



11. Crailsheimer Hirschjagdkrug der „Gelben Familie“ in Scharfffeuermalerei um 1790, H. 23 cm

To.



12. Dorotheenthaler Fayencekrug um 1740, auf dem Boden die Malermarke „To“, H. 34 cm



13. Dorotheenthaler Fayenceplatte um 1740, die mit Scharfffeuerfarben bemalt ist, D. 25 cm



14. Dresdener Fayencewalzenkrug 1799 datiert, Manufaktur Messerschmidt, H. 29 cm



15. Flörsheimer Walzenkrug um 1780, auf dem Boden die Manufakturmarke „FFF“, H. 21 cm



16. Flörsheimer Enghalskrug um 1780, auf dem Boden die Manufakturmarke „FFF“, H. 31 cm



17. Frankfurter Enghalskrug um 1690, mit Chinesen in blauer Scharfffeuermalerei, H. 25 cm



18. Frankfurter Enghalskrug um 1680, mit Chinesen in blauer Scharfffeuermalerei, H. 27 cm

F
H
1



19. Frankfurter (Oder) Fayencewalzenkrug um 1788, mit Manufakturmarke „F/H/1“, H. 26 cm

F
H



20. Frankfurter (Oder) Fayencewalzenkrug um 1780, mit Manufakturmarke „F/H“, H. 25 cm



21. Friedberger Kaffeekanne um 1756, die mit bunten Scharffeuerfarben bemalt ist, H. 21 cm



22. Friedberger Fayencekrug um 1760, der mit bunten Scharffeuerfarben bemalt ist, H. 23 cm



23. Gmundner Fayencebildplatte der „Blauen Periode“ datiert 1754, H. 34 cm



24. Hanauer Fayenceenghalskrug um 1740, der mit bunten Scharfffeuerfarben bemalt ist, H. 30 cm



25. Hanauer Fayenceenghalskrug um 1740, der mit bunten Scharfffeuerfarben bemalt ist, H. 28 cm



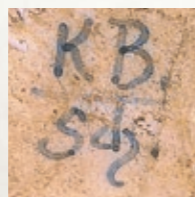
26. Hanauer Fayenceenghalskrug mit zwei biblischen Szenen um 1710, H. 30 cm



Provenienz: Sammlung Hans Cohn, Los Angeles, USA



27. Kelsterbacher Wildschweinjadtkrug um 1770, mangane Manufakturmarke „HD“, H. 32 cm



28. Künersberger Fayencebirnkrug um 1750, mit der Manufakturmarke „KB“, H. 16,5 cm



29. Künersberger Fayencebirnkrug um 1750, mit der Manufakturmarke „KB“, H. 17,5 cm



30. Künersberger Enghalskrug mit kobaltblauer Scharfffeuermalerei um 1750, H. 21 cm



31. Künersberger Fayencebirnkrug um 1750, mit der Marke „Künersberg“, H. 25 cm



32. Niederösterreichische Fayenceflasche 1738 datiert, mit Scharfffeuermalerei, H. 36 cm



33. Niederösterreichische Fayenceflsche um 1750, mit bunter Scharfffeuermalerei, H. 16 cm



Die sechs Seiten sind mit fünf verschiedenen Heiligenmotiven und einer Blumenvase bemalt.



34. Niederösterreichischer Fayencebirnkrug um 1780, Malermarke „I P“, H. 24 cm



35. Niederösterreichischer Zunftkrug um 1780, mit bunter Scharffeuermalerei, H. 22 cm



36. Nürnberger Fayenceenghalskrug in blauer Scharfffeuermalerei um 1730, H. 28 cm



37. Nürnberger Walzenkrug 1759 datiert, der mit bunten Scharfffeuerfarben bemalt ist, H. 24 cm



38. Nürnberger Fayencebuckelplatte in blauer Scharfffeuermalerei um 1730, D. 35 cm



39. Nürnberger Fayenceteller um 1730, P. C. Schwab zugeschrieben, D. 26 cm



40. Nürnberger Fayence um 1750, mit Malermarke „i“, Nürnberger Zinnmontierung, H. 25 cm



41. Proskauer Musikantenkrug um 1827, der mit bunten Muffelfarben bemalt ist, H. 24 cm
Publiziert: Renate Scholz, Humpen und Krüge: Trinkgefäße 16. bis 20. Jh., Seite 100



42. Proskauer Fayencewalzenkrug um 1790, Sprottauer Zinnmontierung, H. 30 cm



43. Salzburger Fayencebirnkrug aus der Werkstatt Thomas Obermillner um 1680, H. 26 cm



44. Salzburger Fayencebirnkrug aus der Werkstatt Thomas Obermillner um 1690, H. 25 cm



45. Salzburger Fayencekrug 1785 datiert, der mit bunten Scharfffeuerfarben bemalt ist, H. 28 cm



46. Schrattenhofener Fayencewalzenkrug in blauer Scharfffeuermalerei um 1770, H. 23 cm



47. Schrattenhofener Fayencewalzenkrug in manganer Scharfffeuermalerei um 1780, H. 22 cm



48. Schratthofener Hasenjagdkrug um 1770, der mit Scharfffeuerfarben bemalt ist, H. 23 cm



49. Schrattenhofener Fayencewalzenkrug in bunter Scharfffeuermalerei um 1770, H. 25 cm



50. Schrattenhofener Fayencewalzenkrug in bunter Scharfffeuermalerei um 1770, H. 23 cm



51. Schrezheimer Fayencewalzenkrug in blauer Scharfffeuermalerei um 1770, H. 23 cm



52. Schrezheimer Zunftkrug der Metzger in blauer Scharfffeuermalerei um 1780, H. 22 cm