







1. Ansbacher Enghalskrug der „Grünen Familie“ um 1740, bunte Muffelmalerei, H. 30 cm
Provenienz: Sammlung Igo Levi, Luzern und Sammlung Ulrich Seiler, Köln



2. Ansbacher Reliefvase der „Grünen Familie“ um 1735, die mit leuchtenden Muffelfarben bemalt ist, die Bemalung wird Johann Wolfgang Meyerhöffer zugeschrieben, H. 21 cm



Provenienz: Sammlung Boxleidner, Bamberg und Sammlung Schmitz, Düsseldorf
Abgebildet bei A. Bayer, *Ansbacher Fayencen*, 1928, Abb. 123 und 1959, Abb. 50



3. Bayreuther Bäckerzunftkrug um 1760, der mit blauen Scharffeuerfarben bemalt ist, H. 25 cm



4. Bayreuther Fayencewalzenkrug um 1745, auf dem Boden Manufakturmarke „BFS“, H. 25 cm



5. Crailsheimer Jagdkrug um 1800, der „Gelben Familie“ in Scharfffeuermalerei, H. 24 cm



6. Crailsheimer Hasenjagdkrug um 1780, der „Gelben Familie“ in Scharffeuermalerei, H. 24 cm



7. Crailsheimer Metzgerzunftkrug um 1780, der mit bunten Scharfffeuerfarben bemalt ist, H. 24 cm



8. Crailsheimer Schäferkrug um 1796, der „Gelben Familie“ in Scharfffeuermalerei, H. 24 cm



9. Dorotheenthaler Enghalskrug um 1740, der mit bunten Scharfffeuerfarben bemalt ist, H. 29 cm



10. Durlacher Hochzeitskrug 1820 datiert, der mit bunten Scharfffeuerfarben bemalt ist, H. 17 cm



11. Ellwanger Emaildose um 1770, die von dem Haus- und Dosenmaler Johann Andreas Bechdolf in Ellwangen bemalt wurde, B. 8,5 cm



12. Ellwanger Emaildose mit Jagdmotiven um 1770, die von dem Haus- und Dosenmaler Johann Andreas Bechdolff in Ellwangen bemalt wurde, B. 8,5 cm



13. Gmundener Hochzeitskanne 1764 datiert, die mit bunten Scharfffeuerfarben bemalt ist, die Bemalung wird Gottfried Sauber dem Älteren zugeschrieben, H. 27 cm





14. Gmundener Fischerkrug um 1800, der mit bunten Scharfffeuerfarben bemalt ist, H. 27 cm



15. Gmundener Jagdkrug um 1800, der mit bunten Scharfffeuerfarben bemalt ist, H. 26 cm





16. Künersberger Bildplatte um 1750, die in Augsburg von einem Hausmaler mit bunten Muffelfarben bemalt wurde, H. 23 cm und B. 28 cm



17. Künersberger Walzenkrug um 1750, der mit blauen Scharfffeuerfarben bemalt ist, H. 23 cm



18. Künersberger Enghalskrug um 1750, der mit bunten Scharfffeuerfarben bemalt ist, H. 36 cm



19. Magdeburger Netzvase um 1770, die mit bunten Scharffeuerfarben bemalt ist, H. 24 cm





20. Magdeburger Jagdkrug um 1780, der mit bunten Scharffeuerfarben bemalt ist, H. 27 cm





21. Nürnberger Walzenkrug um 1770, der mit blauen Scharfffeuerfarben bemalt ist, H. 23 cm



22. Offenbacher Fayencekrug um 1780, der mit bunten Scharfffeuerfarben bemalt ist, H. 25 cm

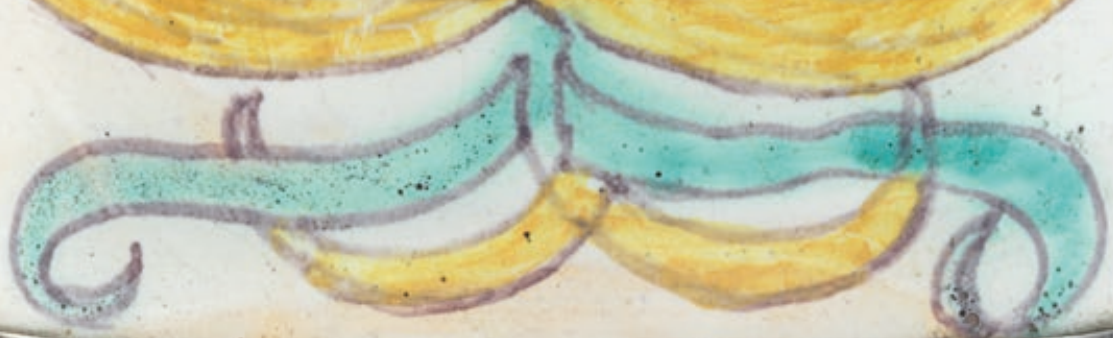


23. Norddeutscher Bäckerkrug 1764 datiert, der mit bunten Scharfffeuerfarben bemalt ist, H. 27 cm



Chr:
Anno

L[#]
1764





24. Poppelsdorfer Walzenkrug um 1800, auf dem Boden Ankermarke, H. 19 cm



25. Proskauer Musikantenkrug um 1822, der mit bunten Muffelfarben bemalt ist, H. 22 cm











26. Ein Paar Krautkopfterrinen mit Platten aus Sceaux um 1765, Periode Chapelle, polychromer Muffelbranddekor, Wappenlilie als Manufakturmarke, H. 18 cm



Provenienz: Galerie Vandermeersch, Paris
Sammlung Heinz-Josef Esch, Düsseldorf



27A. Straßburger Cachepot um 1770, Periode Joseph Hannong, Marke „JH“ und „T2“, H. 13 cm



27B. Straßburger Cachepot um 1770, Periode Joseph Hannong, Marke „JH“ und „T2“, H. 13 cm



28. Zöblitzer Serpentinbecher um 1670, mit einer Marienberger Zinnmontierung, H. 16 cm



29. Kulmbacher Kugelfußbecher mit Deckel um 1730, mit Zinn eingefasste Holzdauben, H. 20 cm





30. Böhmischer Milchglaskrug um 1750, der mit bunten Emailfarben bemalt ist, H. 22 cm



31. Sächsische Glasflasche 1707 datiert, die mit bunten Emailfarben bemalt ist, H. 21 cm



32. Meißeener Porzellanhumpen um 1740, auf dem Boden blaue Schwertermarke, H. 20 cm



33. Altenburger Kugelbauchkrug um 1680, der mit Reliefaufgaben verziert ist, H. 26 cm



34. Altenburger Perlkrug mit blauer Bemalung, die Zinnmontierung ist 1723 datiert, H. 29 cm



35. Creußener Steinzeughumpen mit Reliefauflagen, die Zinnmontierung ist 1658 datiert, H. 14 cm



36. Creußener Apostelkrug 1661 datiert, der mit bunten Emailfarben bemalt ist, H. 17 cm



37. Dippoldiswalder Jagdhumpen um 1680, der mit bunten Emailfarben bemalt ist, H. 21 cm



38. Dippoldiswalder Birnenkrug um 1680, der mit bunten Emailfarben bemalt ist, H. 26 cm



39. Kölner Bartmannskrug um 1580, der mit Reliefaufgaben verziert ist, H. 24 cm



40. Waldenburger Steinzeugfaß um 1650, das mit Reliefauflagen verziert ist, H. 19 cm



PETER VOGT · ANTIQUITÄTEN IM RATHAUS

MARIENPLATZ 8 · RATHAUS-RÜCKSEITE · 80331 MÜNCHEN
FAX 089/22 71 53 · TELEFON 089/29 41 32

www.fayence-steinzeug-vogt.de · verkauf@fayence-steinzeug-vogt.de