







1. Ansbacher Fayenceplatte um 1730, die mit blauen Scharfffeuerfarben bemalt ist, B. 39 cm



2. Bayreuther Jagdkrug um 1780, der mit bunten Scharfffeuerfarben bemalt ist, H. 23 cm



3. Bayreuther Jagdkrug um 1780, der mit bunten Scharfffeuerfarben bemalt ist, H. 24 cm



4. Berliner Fayencewalzenkrug um 1730, aus der Manufaktur Cornelius Funcke, H. 22 cm



5. Berliner Fayencevase um 1730, aus der Manufaktur Cornelius Funcke, H. 23 cm



6. Crailsheimer Fayencekrug um 1780, der mit bunten Muffelfarben bemalt ist, H. 25 cm





7. Crailsheimer Fayencekrug um 1790, der „Gelben Familie“ in Scharfffeuermalerei, H. 23 cm



8. Crailsheimer Jagdkrug um 1800, der „Gelben Familie“ in Scharfffeuermalerei, H. 24 cm



9. Dorotheenthaler Falkenjagdkrug um 1741, mit bunten Scharfffeuerfarben bemalt, H. 31 cm

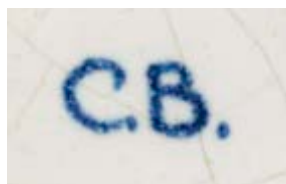




10. Durlacher Fayenceplatte um 1770, die mit bunten Scharfffeuerfarben bemalt ist, H. 27 cm



11. Durlacher Bäckerkanne 1804 datiert, die mit bunten Scharfffeuerfarben bemalt ist, H. 22 cm



12. Friedberger Fayenceplatte um 1760, mit blauer Manufakturmarke „C.B.“, B. 31 cm



13. Friedberger Walzenkrug um 1760, mit schwarzer Manufakturmarke „C.B.“, H. 25 cm



14. Ellwanger Emaildose um 1770, die von dem Haus- und Dosenmaler Johann Andreas Bechdolff in Ellwangen bemalt wurde, B. 8 cm



15. Ellwanger Emaildose mit Jagdmotiven 1763 datiert, die von dem Haus- und Dosenmaler Johann Andreas Bechdolff in Ellwangen bemalt wurde, B. 8 cm



16. Habaner Jagdkrug um 1690, der mit Scharfffeuerfarben bemalt ist, H. 14 cm



17. Hanauer Jagdkrug um 1750, der mit bunten Scharfffeuerfarben bemalt ist, H. 24 cm



18. Künersberger Jagdteller um 1760, der mit bunten Muffelfarben bemalt ist, D. 24 cm



19. Künersberger Fayencedose in Form einer Ente um 1760, bunte Muffelmalerei, H. 13 cm





20. Ludwigsburger Zunftkanne eines Küfers um 1770, mit Manufakturmarke, H. 25 cm



21. Proskauer Musikantenkrug um 1819, der mit bunten Muffelfarben bemalt ist, H. 25 cm



22. Proskauer Musikantenkrug um 1833, der mit bunten Muffelfarben bemalt ist, H. 25 cm



23. Proskauer Fayencedose in Form eines Rebhuhnes um 1770, bunte Muffelmalerei, H. 11 cm



24. Proskauer Fayencedose in Form einer Wachtel um 1800, bunte Muffelmalerei, H. 12 cm



25. Salzburger Jagdkrug um 1690, aus der Fayence-Werkstatt Thomas Obermillner, H. 19 cm



Vergleichbare Fayencen befinden sich in der Sammlung des Carolino Augusteum in Salzburg



26. Salzburger Jagdkrug um 1690, aus der Fayence-Werkstatt Thomas Obermillner, H. 24 cm



Vergleichbare Fayencen befinden sich in der Sammlung des Carolino Augusteum in Salzburg



27. Nürnberger Ofenkachel um 1550, mit dem Kurfürsten Johann Friedrich von Sachsen, H. 63 cm



28. Zittauer Fayenceplatte 1686 datiert, die mit bunten Scharfffeuerfarben bemalt ist, D. 29 cm



29. Göteborger Silberhumpen um 1710, Meister Abraham Pedersson Wirgman, H. 20 cm



30. Augsburger Silberhumpen um 1670, von dem Meister David Schwestermüller, H. 22 cm



31. Wallendorfer Porzellankrug um 1770, Zinnmontierung mit Nürnberger Marke, H. 22 cm





32. Böhmischer Bäckerzunftkrug um 1780, Glas mit bunter Emailmalerei, H. 19 cm



33. Böhmischer Müllerzunftkrug um 1800, Milchglas mit bunter Emailmalerei, H. 20 cm



34. Creußener Steinzeugkrug um 1640, mit Reliefauflagen und Kerbschnitt, H. 18 cm



35. Creußener Apostelkrug um 1690, der mit bunten Emailfarben bemalt ist, H. 20 cm



36. Creußener Hasenjagdhumpen 1689 datiert, der mit bunten Emailfarben bemalt ist, H. 18 cm



Spruch: „Drinck mich aus und schenck mich ein das du erfrischt das Herze dein“



37. Dreihäusener Ringelkrug um 1780, auf der Wandung drei Ösen mit Ring, H. 23 cm



38. Kölner Bartmannskrug um 1580, der mit Reliefaufgaben verziert ist, H. 18 cm



39. Dippoldiswalder Birnkrug um 1700, der mit bunten Emailfarben bemalt ist, H. 25 cm



40. Dippoldiswalder Schraubflasche um 1670, Marienberger Zinnverschraubung, H. 21 cm



41. Muskauer (Region Triebel) Krug um 1680, blau glasiertes Steinzeug, H. 28 cm



42. Muskauer Steinzeugkrug 1811 datiert, mit Auflagen und Quarzsteinen verziert, H. 32 cm



43. Westwälder Steinzeugkrug um 1700, der mit Reliefaufgaben verziert ist, H. 18 cm



44. Westerwalder Steinzeugplatte um 1720, die mit Stempeldekoren verziert ist, D. 38 cm



45. Bäckerzunftkrug aus Böhmisches Leipa 1711 datiert, Meister Anton Bartel, H. 28 cm

→ Bey
CHRISTOF
ANDREAS



SITZER
MICHAEL
WAGNER



MARIENPLATZ 8 · RATHAUS-RÜCKSEITE · 80331 MÜNCHEN
FAX 089/22 71 53 · TELEFON 089/29 41 32

www.fayence-steinzeug-vogt.de · verkauf@fayence-steinzeug-vogt.de